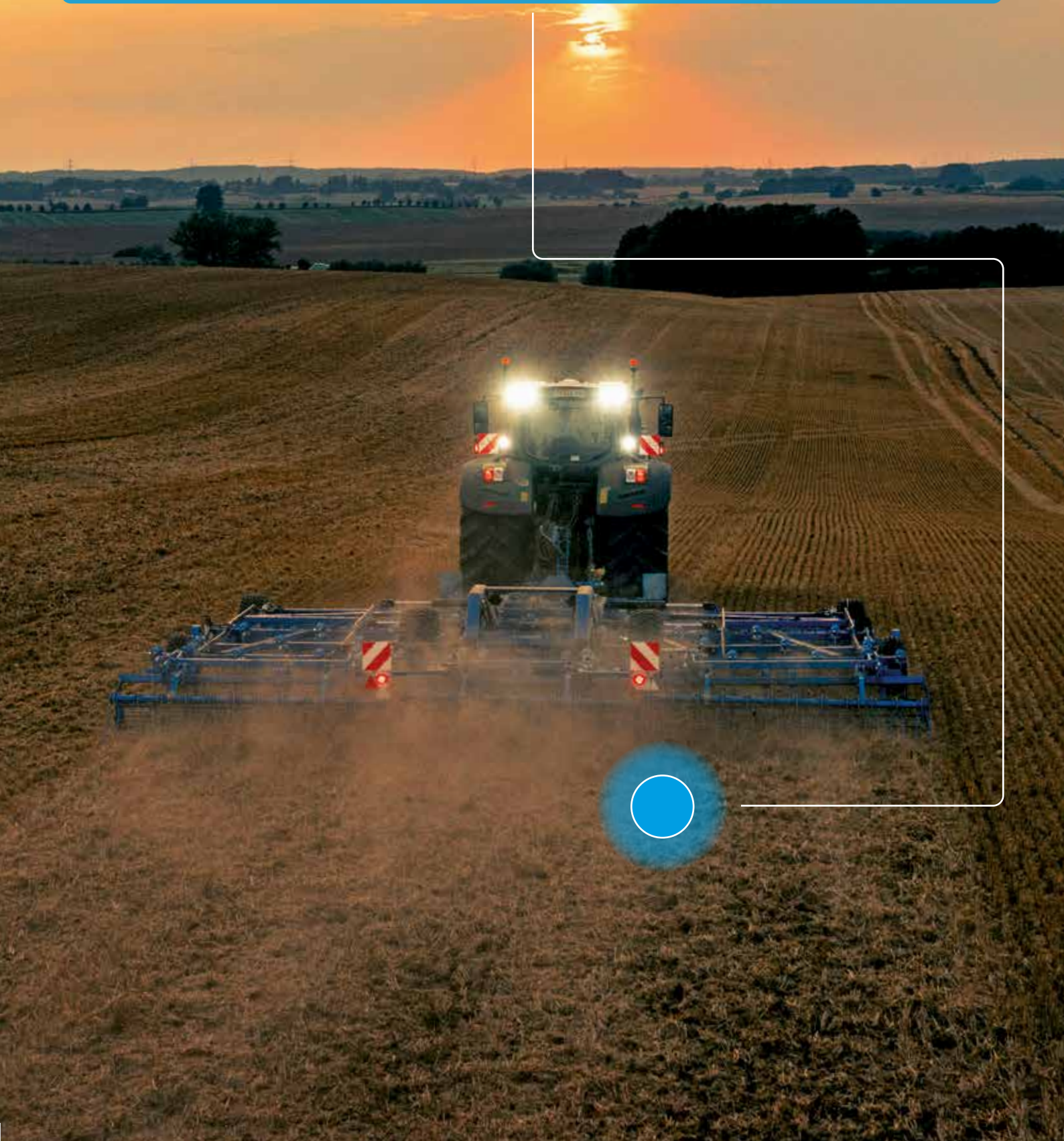


HIBRĪDKULTIVATORS KORALIN 9

 **LEMKEN** THE
AGROVISION
COMPANY



SATURS

Pielietošana **4**

Pielietošanas spektrs 4

Ūdens balanss 6

Tehnoloģija **8**

Pārskats par aprīkojumu 8

Galvenie elementi 10

Tehniskie rādītāji 14

Izvēles opcijas 16

Modeļu salīdzināšana 18

Serviss **20**



ULTRA SEKLI UN ULTRA AIZSARGĀJOŠI

Lauksaimniecība ir pakļauta pastāvīgām izmaiņām, un visu laiku ir jāpielāgojas jauniem izaicinājumiem. Lielais sausums, kāds bijis pēdējos gados, atstājis iespaidu uz augsni, un tā rezultātā ūdens kļūst par vēl vērtīgāku resursu. Tāpēc vēl jo vairāk ir svarīgi meklēt jaunas alternatīvas un risinājumus aramzemju ilgtspējīgai apstrādei. Jaunais **LEMKEN Koralin 9 hibrīdkultivators** aizsargā augsni no erozijas un veicina to, ka augsnē tiek noturēts ūdens. Tajā ir apvienotas disku ecēšu un zaru kultivatora priekšrocības, un tas ir ideāli piemērots, lai varētu īpaši sekli apstrādāt augsnes virskārtu visā darba platumā. Turklāt tas aizsargā augsni, tāpēc jūsu darba rezultāts noteikti būs optimāls.

KORALIN 9

VAIRĀKU DARBU VEICĒJS



Starpkultūru audzēšana atjauno augsni un tā var efektīvi samazināt augsnes eroziju, ko izraisa ūdens un vējš, it īpaši nogabalos, kuros ir nosliece uz eroziju. Sekla augsnes apstrāde ar **Koralin 9** visā darba platumā pavasarī uzticami nogriež starpkultūras augus zem augsnes virskārtas. Kad starpkultūru augi pārstāj ņemt ūdeni no augsnes, nepieciešamais mitrums paliek augsnē.



Labākais laiks, lai sagatavotu pamatu, kurā var optimāli attīstīties nākamā raža, ir uzreiz pēc ražas novākšanas. **Koralin 9** sagriež rugaini vertikāli un horizontāli visā darba platumā, tādējādi veicinot ātru mikrobioloģisko sadalīšanos. Turklāt šis hibrīdkultivators vienlaicīgi arī ļoti sekli iestrādā ražas atlikumus. Tas veicina vienmērīgu nezāļu sēklu un pašiesējušos labības augu uzdīgšanu, vienlaikus samazinot iztvaikošanu. Tā rezultātā ūdens, kas ir augsnē, saglabājas, un tas paliek starpkultūras augiem.



Koralin 9 ir arī ideāli piemērots, lai apstrādātu rugājus otrajā gājienā. Izdīgušie pašiesējošie labības augi un rapsis tiek nogriezti zem augsnes nelielā dziļumā un tajā vienmērīgi sadalīti, lai veicinātu optimālu dabisko sadalīšanos. Aizmugurē novietotās ecēšas izvelk sīkākās saknes augsnes virspusē un, pašiesējošiem labības augiem, rapsim un nezālēm izžūstot, tiek nodrošināta efektīva to kontrole. Aizsprostošanās risks ir samazināts, pateicoties gudrai augsnes apstrādes rīku kombinācijai – tie strādā horizontāli un vertikāli. Priekšējie diski ļauj zariem vieglāk iekļūt augsnē un tādējādi samazina vilces prasības traktoram.

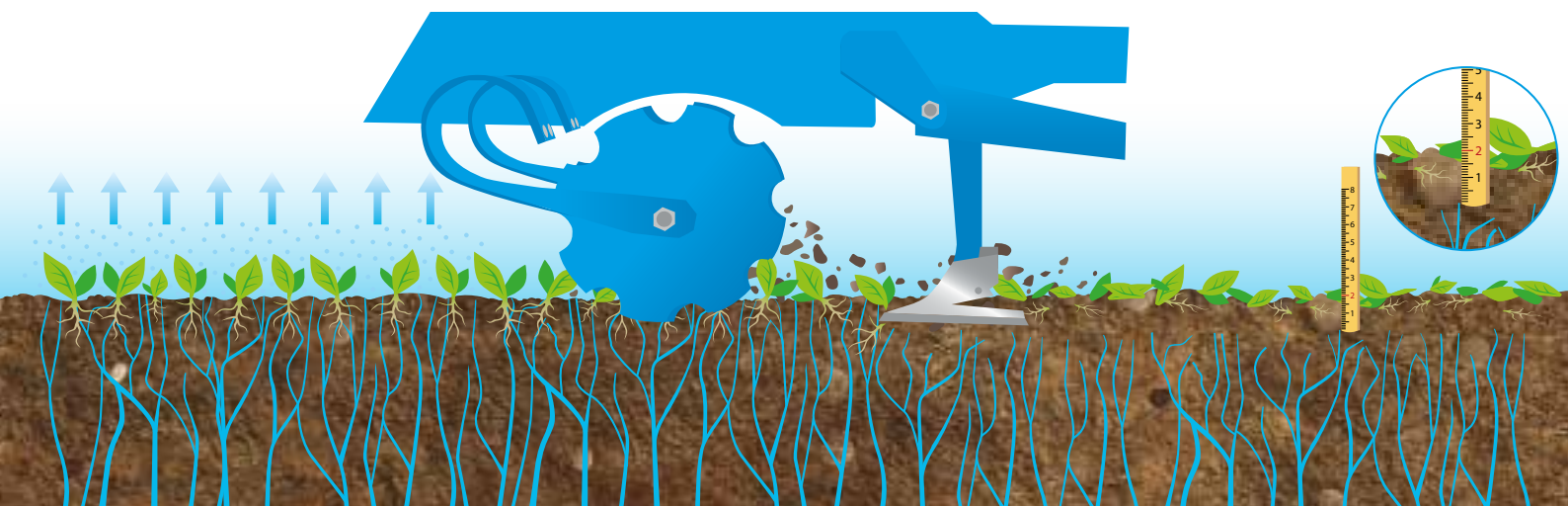
AIZSARGĀ ŪDENS BALANSU

Starpkultūras apstrāde

Apstrādājot starpkultūras pavasarī, augsne tiek sagatavota pamatkultūras sējai.

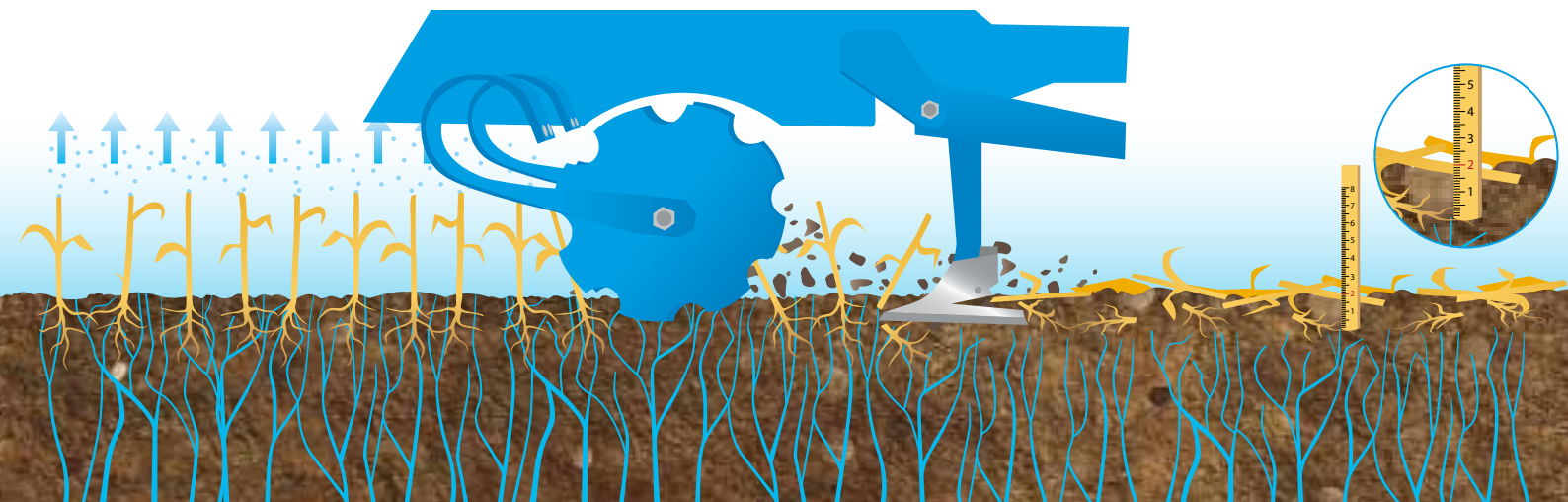
Tā kā starpkultūras augi no augsnes paņem daudz ūdens, tie visā laukā ir jāznīcina.

Seklā augsnes virskārtas apstrāde tiek panākta ar **Koralin 9**. Tas nodrošina, ka tiek saglabāti ūdens kapilāri un tādējādi aizsargāts augsnē esošais mitrums.



Pirmreizējā rugaines apstrāde

Kad labība ir novākta, augsne sāk zaudēt daudz ūdens caur salmu stiebriem. **Koralin 9** nogriež rugājus nelielā dziļumā zem augsnes un nodrošina ideālus apstākļus pašiesējošo labības augu uzdzīšanai. Salmu stiebi vairs neuzsūc ūdeni no augsnes – tā vietā pa visu lauku veidojas salmu pārklājs, kas aizsargā augsni pret eroziju.



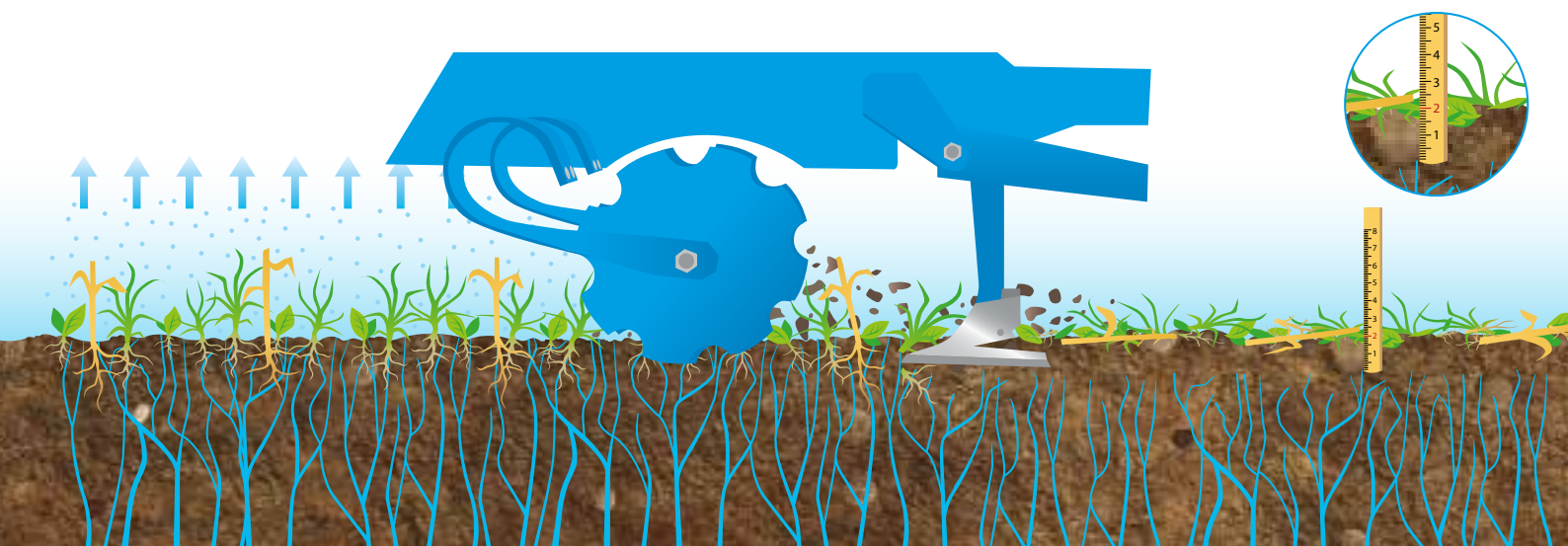
Ļoti daudzpusīgs pielietojums

Koralin 9 ir izmantojams daudziem darbiem un, pateicoties disku un zaru kombinācijai, saudzē materiālu.



Otrreizējā rugaines apstrāde

Otrreizējā rugaines apstrādes gājiena laikā **Koralin 9** turpina augsnē uzturēt ūdens balansu. Uzdīgušie pašiesējošie labības augi un nezāles pēc augsnes apstrādes atmirst, un ūdens kapilāri tiek nogriezti tuvu augsnes virsmai, lai novērstu kapilāro pacelšanos.



GALVENIE ELEMENTI

KORALIN 9

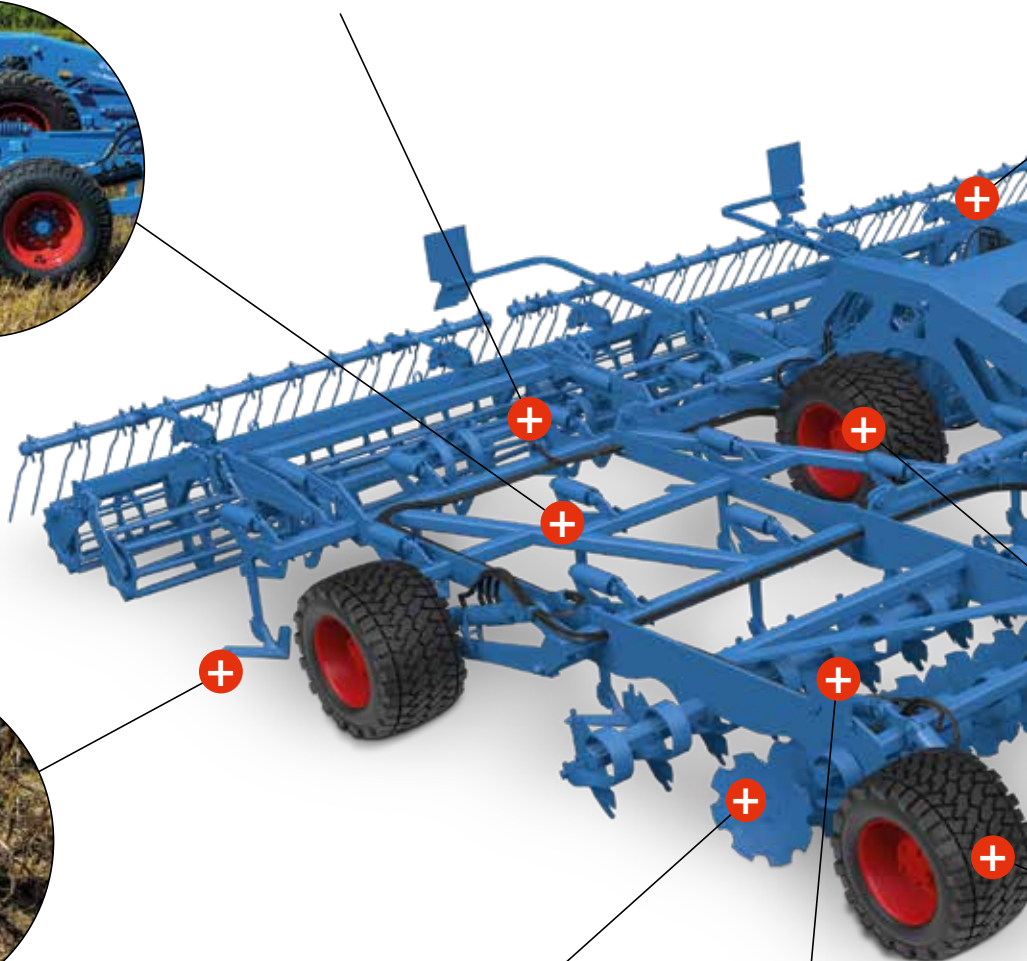
Horizontālas darbības zaru sekcija

lai varētu sekli iestrādāt organisko materiālu



15 mm bieza kāja

ar automātisku pārslodzes aizsardzību un ātro kalnu nomaiņas sistēmu



DeltaCut lemeši

ar karbīda pārklājumu (izvēles opcija), lai nodrošinātu ilgu kalpošanas laiku un labu iespiešanos augsnē



Vertikālas darbības disku bloki

lai veidotos raupjš augsnes profils un DeltaCut lemeši neveidotu arkla zoli

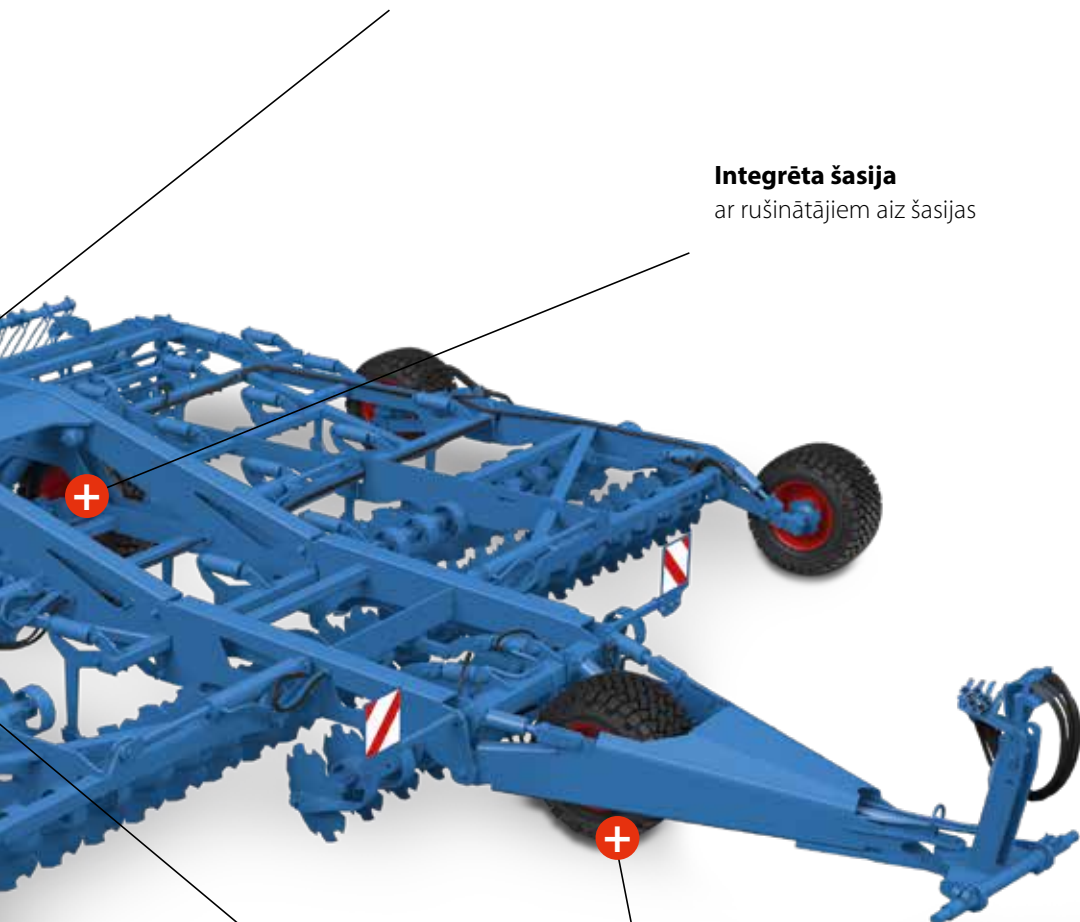


Viegli nolasāms darba dziļuma rādījums

to var ērti regulēt, atrodoties traktorā

Plašs aprikojuma klāsts
izmantojams visos apstākļos

Integrēta šasija
ar rušinātājiem aiz šasijas



Atbalsta riteņi un transporta riteņi
lai uzticami atbalstītu un nodrošinātu precīzu vadību pat nogāzēs

DISKU BLOKS

OPTIMĀLA SAGATAVOŠANA

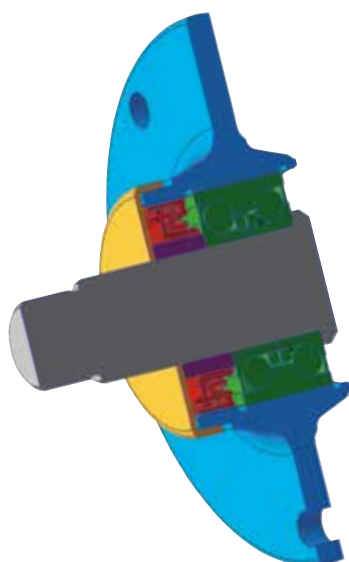
Divrindu ieliekto disku sekcijas savu lietderību uz lauka sevi ir pierādījušas tūkstošiem reižu Heliodor kompakto disku ecēšās. Priekšējās disku sekcijas, kas griežas vertikāli, sagriež organisko materiālu un augsni tā, lai **DeltaCut** lemeši droši iespiestos pat

smagā un izžuvušā augsnē. Diski, pateicoties 510 mm diametram, veido nelīdzenu augsnes apakškārtas profilu, kas palīdz novērst arkla zoles veidošanos, ko rada lemeši.



Slokšņu atsperes, lai vadītu diskus

Katrs disks ir atsevišķi piestiprināts pie rāmja, izmantojot slokšņu atsperes, lai varētu precīzi vadīt dziļumu. Atšķirībā no tradicionāli izmantotajiem gumijas amortizatoriem, slokšņu atsperes garantē, ka diskam darbības laikā ir ievērojami lielāka sekošanas stabilitāte. Turklāt tie darbojas arī kā automātiska pārslodzes aizsardzība.



Bezpakopes disku gultņi

Augstas kvalitātes lodīšu gultņi (zaļi) garantē, ka diski vienmēr darbojas nevainojami. Gultņi ir pilnībā noslēgti, lai tajos neieklūtu netīrumi. Vēl viens – labirinta veida – blīvējums (sarkans) noslēdz gultni no ārpuses. Slēdzamais izturīgais tērauda pārsegs (dzeltenā krāsā) neļauj spirālveida stieplei vai vijumam sabojāt šo blīvējumu.

ZARU SEKCIJAS ULTRA SEKLA APSTRĀDE

Mijiedarbība starp disku un zaru sekcijām rada perfektu simbiozi. Horizontālas darbības zari sekli nogriež sakneņainas nezāles un augus, kas gatavojas dīgt, un pavisam nedaudz uzrušina augsni. Tā kā vienlaikus tiek iztraucēta kapilārā darbī-

ba, uz ilgu laiku tiek aizsargāts arī ūdens balanss.

Šāds rezultāts, pateicoties stabilai zaru līmeņošanas vadībai, tiek panākts visā darba platumā pat nogāzēs.

Koralin 9 apstrādā tikai augsnes virskārtu. Šajā līmenī tas uzticami nogriež nezāļu, starpkultūru un pašiesējošo labības augu saknes.



DeltaCut lemeši

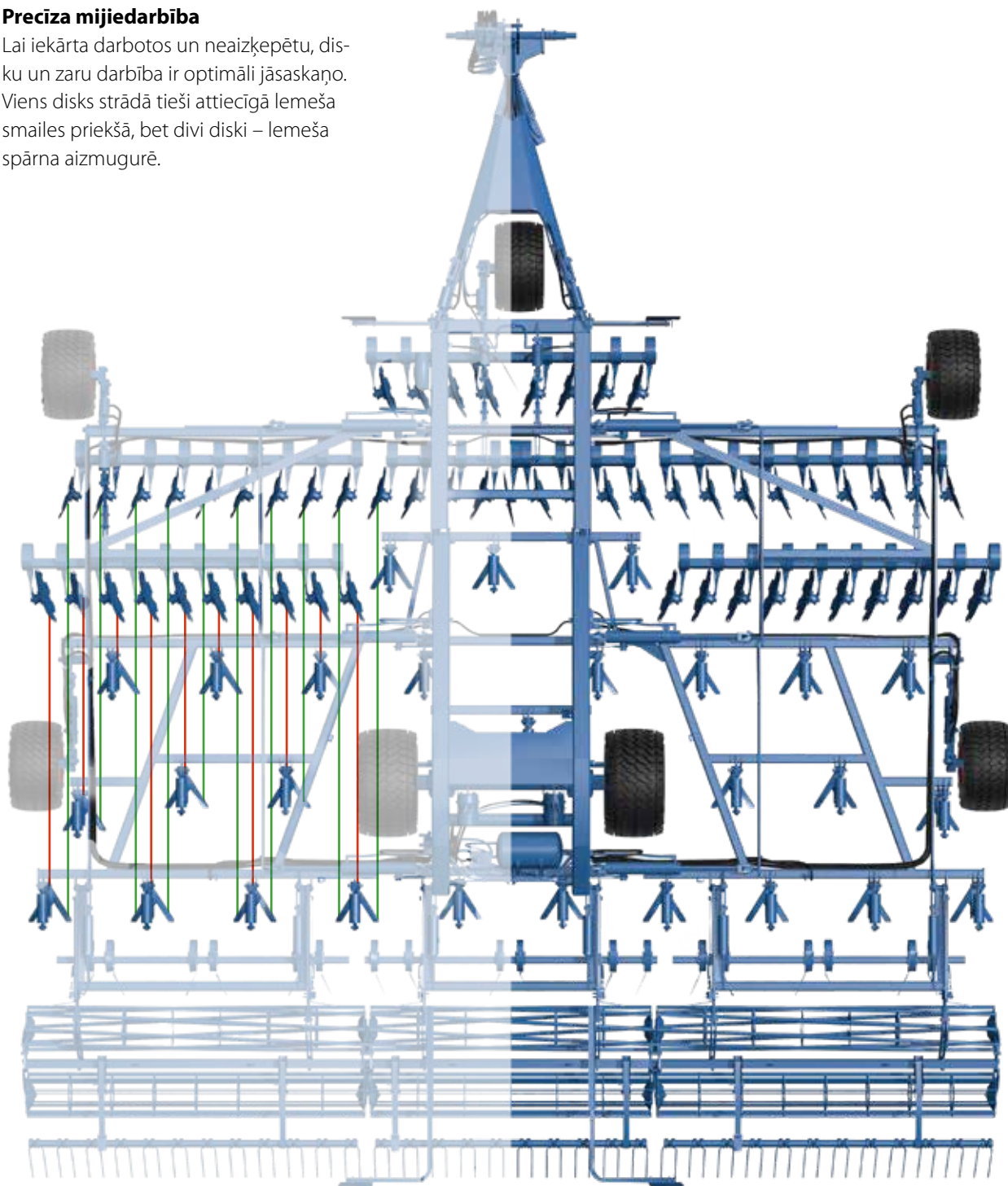
DeltaCut lemešu karbīda pārklājums nozīmē izturību pret nodilumu un līdz ar to trīsreiz ilgāku kalpošanas laiku. 38 cm garie lemeši viegli iespiežas augsnē un sekli apstrādā augsni neaizķepinoties, jo diskī to jau ir sagatavojuši.

Vēl viens kultivatora variants ir **TriMix** kultivators. Tas nodrošina lielāku augsnes kustību agregātā.

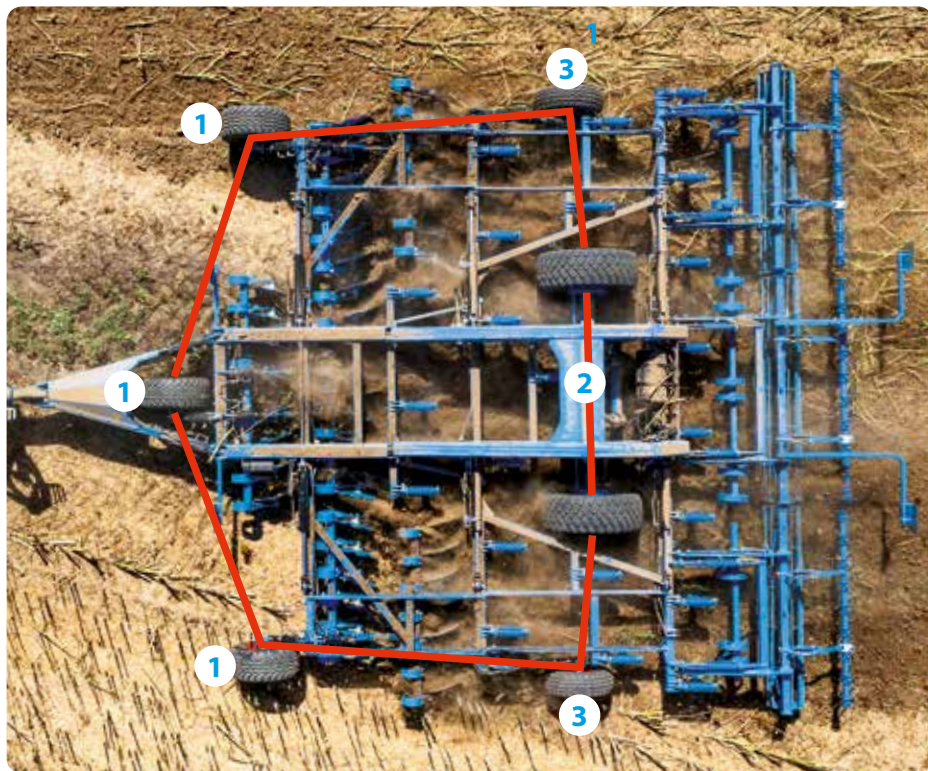
ABSOLŪTA PRECIZITĀTE VISĀ DARBA PLATUMĀ

Precīza mijiedarbība

Lai iekārta darbotos un neaizķepētu, disku un zaru darbība ir optimāli jāaskaņo. Viens disks strādā tieši attiecīgā lemeša smailes priekšā, bet divi diskus – lemeša spārna aizmugurē.

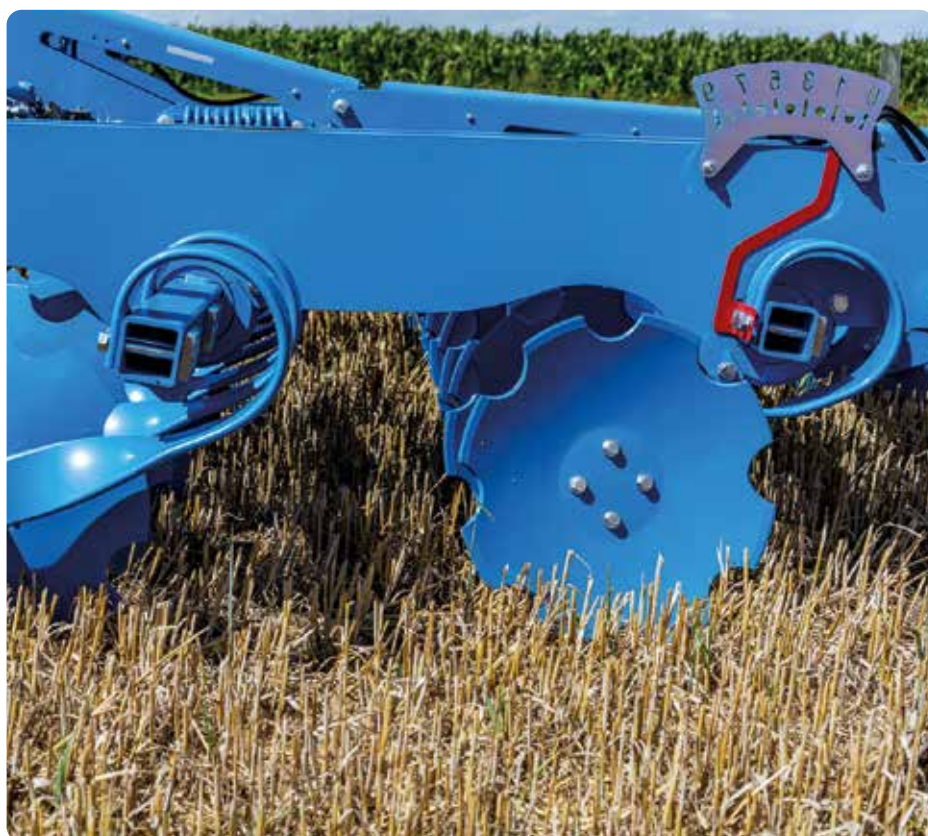


ABSOLŪTA DZIĻUMA PRECIZITĀTE DZIĻUMĀ



Zaru darba dziļuma regulēšana

DeltaCut lemešus regulē hidrauliski. Tam nepieciešams divpusējas darbības hidroizvads. Priekšējo dziļuma vadības riteņu (1), iekārtu rāmja (2) un sānu atbalsta riteņu (3) hidrauliskie cilindri ir savienoti kā viena / viens otrai pakļauta sistēma. Tas ļauj lemešiem strādāt paralēli augsnes virsmai. Sānu sekcijas spēj nobīdīties uz augšu vai uz leju, nodrošinot uzticamu un precīzu dziļuma vadību arī nelidzenā reljefā. Tā kā dziļumu vada ar riteņiem, iekārtu ir iespējams vadīt arī bez ruļļa.



Ieliekto disku darba dziļuma regulēšana

Disku darba dziļumu var regulēt diapazonā no 0 līdz 10 centimetriem, neatkarīgi no zaru darba dziļuma. Arī šo regulēšanu veic, izmantojot divpusējas darbības hidroizvadu. Šajā procesā – lai pielāgotu darba dziļumu – hidrauliskais cilindrs pagriež kvadrātveida cauruli, tostarp arī sloksņu atsperes. Regulējums tiek uzreiz parādīts uz viegli nolasāmās skalas. Diski var art seklāk vai dziļāk nekā zari, tādējādi uzlabojot augsnes perforāciju, un aizsargāt augsni no erozijas.

UZREIZ GATAVS DARBAM

Bezapkopes automātiska pārslodzes aizsardzība

Atšķirībā no atsperzariem, **DeltaCut** lemeši, kas uzstādīti **Koralin 9**, ir ārkārtīgi stabili un strādā visā darba platumā. Pārslodzes aizsardzības sistēma, pateicoties spirālatsperes amortizatoriem, kuriem nav eļļošanas nipeļu, samazina apkopes prasības un nodrošina ilgu kalpošanas laiku.

Aptuveni 250 kg lielais iedarbināšanas spēks nodrošina drošu un uzticamu darbu pat akmeņainā augsnē.



Pneimatiskās bremzes sistēma

Koralin 9 ir aprīkots ar pneimatiskās bremzes sistēmu, kas absorbē iekārtas ass slodzes. Stabīlā BPW ass ir aprīkota ar atsperes tipa bremžu energoakumulatoru. Bremzi atlaiž ar pogu, kas atrodas kreisajā pusē virs transporta riteņa kustības virzienā.





Droša pārvietošanās no viena lauka uz citu

Ja agregāti ir droši un ātri jāsaliek braukšanai pa ceļu, ir svarīgi, lai to varētu izdarīt vienkārši. Pateicoties 4 metru transporta augstumam un 3 metru transporta platumam, atkarībā no versijas, **Koralin 9** ir ērti pārvadājams un atbilst visām prasībām.

KORALIN 9 TEHNISKIE DATI

Apraksts		Koralin 9 660 KUA	Koralin 9 840 KUA	Koralin 9 840 KUA
Darba platums		660 cm	660 cm	840 cm
Traktora jauda	kW	170–243	121 - 243	216–309
	ZS	231–330	165 - 330	294–420
Diski		43 Stk.		55 Stk.
Diska diametrs		510 mm		510 mm
Attālums starp disku rindām		90 cm		90 cm
Attālums starp diskkiem		15 cm		15 cm
Zari		22 Stk.	22 Stk.	28 Stk.
Lemeša platums		380 mm	380 mm	380 mm
Attālums starp zaru rindām		100 cm	100 cm	100 cm
Attālums starp zariem		30 cm	30 cm	30 cm
Rāmja klīrenss zariem		57 cm	57 cm	57 cm
Transporta platums		3,0 m	3,0 m	3,0 m
Transporta augstums		3,4 m		4,0 m
Garums, izmantojot vienu rulli		9,1 m		9,1 m
Garums kopā ar ecēšām		10,1 m	3,9 m	10,1 m
Svars		7.029 kg	2.109 kg	8.495 kg

ULTRA ELASTĪGI

Aiz **Koralin 9** zaru sekcijas nekādas darbības vairs nenotiek. Lai augsni blīvētu un optimāli sadrupinātu, ir jāizvēlas kāds no trim pakotājruļļiem. Izcilu kontaktu ar augsni nodrošina D 400 plakanstieņu rullis, FRW 540 elastīgais gredzenveida

rullis, DRF 400/400 dubultais rullis un DRR 400/400 dubultais rullis. Tie veicina kapilārās ūdens pacelšanos augsnē un garantē, ka pašiesējošie labības augi izdīgs. Perfektu salmu izkliedi un pavisam labu augsnes drupināšanu var panākt ar hid-

rauliski regulējamām četrriindu ecēšām. **LEMKEN** aizmugures rīki nodrošina optimālu iznākumu, veicot jebkuru augsnes apstrādi!



Hidrauliski regulējamas četrriindu ecēšas

lai virs augsnes paceltu augu atliekas un nezāles, kur tās izzūs un atmirs.

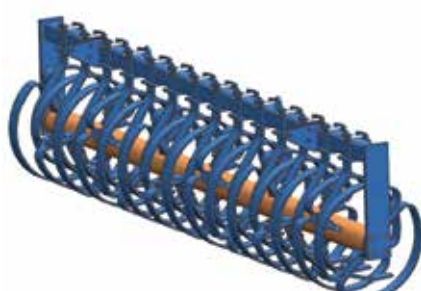
Vienrindas aizmugures ecēšas

lietošanai aiz visiem ruļļiem. Ar šo iekārtu tiek radīti optimāli dīgspējas apstākļi pašiesējošiem labības graudiem un nezāļu sēklām.



D400 plakanstieņu rullis

drupina ļoti intensīvi, tāpēc šis rīks ir ideāli piemērots smagām augsnēm.



FRW 540 elastīgais gredzenveida rullis

lai veidotos viegls organiskā materiāla segums.



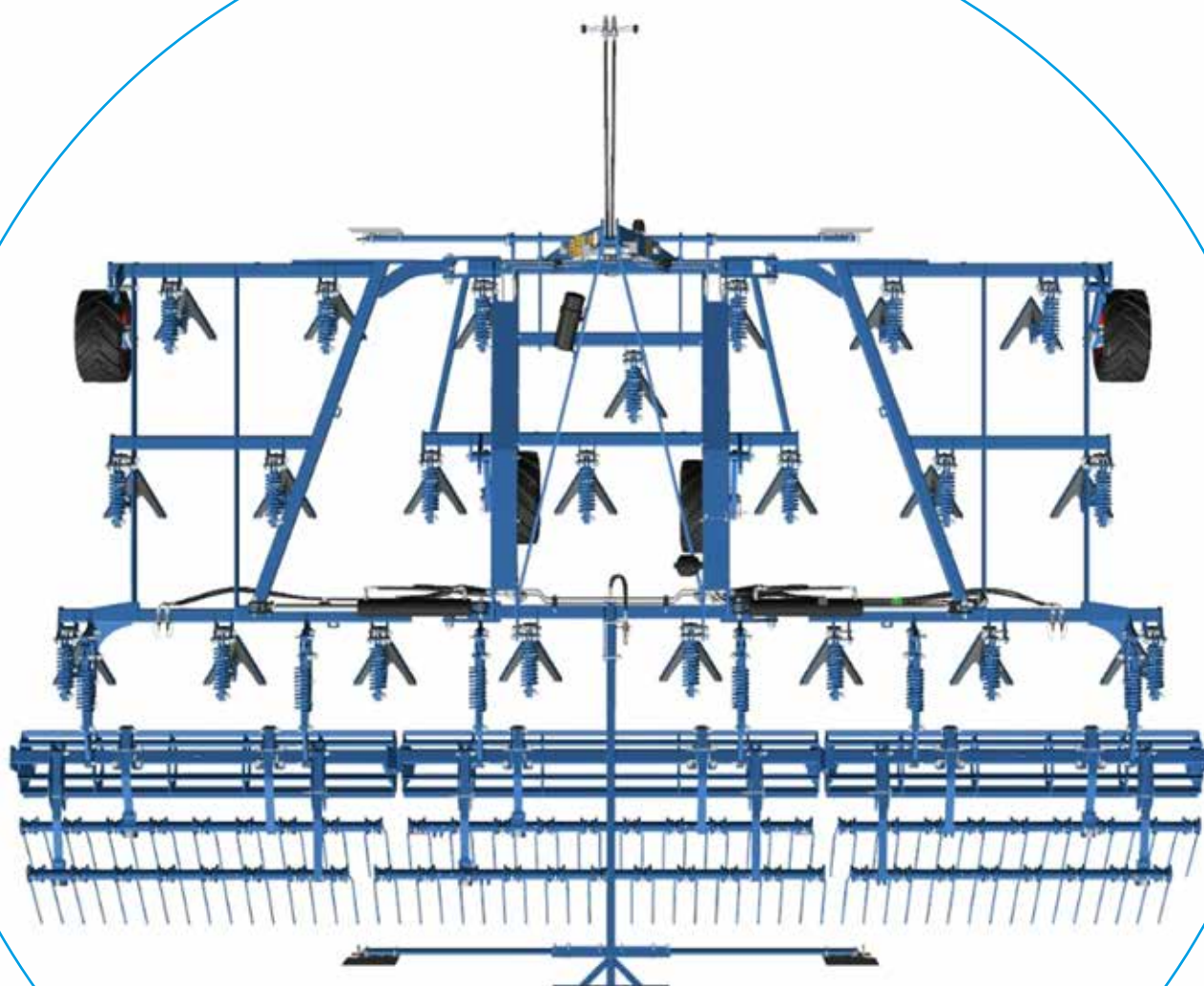
DRF un DRR 400/400 dubultais rullis

universāls jebkura veida kultūrai, pateicoties tajā integrētajai pašizlīdzinošai sistēmai.

ULTRA FUNKCIONĀLI

Solo zari

Koralin 9 var izmantot ļoti sekli augšnes apstrādei pat pamata versijā bez priekšējiem diskiem. **Koralin 9** ar **DeltaCut** lemešiem ir ideāli piemērots, lai rugājus apstrādātu visā darba platumā vieglās un vidējās augsnēs, kur ir mazāk organiskā materiāla. Sakneņainās nezāles, pašiesējošais rapsis un labības augi tiek efektīvi nogriezti un veiksmīgi apkaroti līdz pat 12 cm darba dziļumam. Kapilārā darbība tiek papildus traucēta, un tas aizsargā augsni no izžūšanas.



KOMPAKTO DISKU ECĒŠU, KULTIVATORU SALĪDZINĀŠANA

	KOMPAKTO DISKU ECĒŠAS			HIBRĪDKULTIVATORS		KOMPAKTAIS KULTIVATORS	
	HELIODOR 9	RUBIN 10 U	RUBIN 12 U	KORALIN 9	KORALIN 9	KRISTALL	
ATLASĒS KRITĒRIJI / RĪKI	izrototie ieliektie diski 510 mm Ø	izrototie ieliektie diski 645 mm Ø	izrototie ieliektie diski 736 mm Ø	DeltaCut FG 38 pleznas veida lemesis	izrototie ieliektie diski 510 mm Ø + DeltaCut FG 38 pleznas veida lemesis	TriMix spārnu lemesis	DuoMix spārnu lemesis
Darba dziļums							
- līdz 5 cm	+	++	o	++	++	o	o
- 5 līdz 9 cm	++	++	+	++	++	++	++
- 9 līdz 12 cm	+	+	++	++	++	++	++
- 12 līdz 20 cm	o	o	++	o	o	+	+
- līdz 30 cm	o	o	o	/	/	o	o
Nogriešana visā platumā	o (līdz 7 cm) + (no 7 cm)	+ (līdz 7 cm) ++ (no 7 cm)	o (līdz 7 cm) + (no 7 cm) ++ (no 10 cm)	++	++	++	++
lejaukšana*	+	++	++	o	++	++	+
Rušināšana *	+	++	++	+	++	+	+
Izlīdzināšana *	++	++	++	o	+	++	++
Blīvēšana *	+	+	++	o	o	+	+
Drupināšana*	+	++	++	o	++	++	+
Darbība bez aizķepēšanas:							
- sasmalcinātos salmos	++	++	++	+	++	++	++
- starpkultūras augos	+	++	++	o	++	+	+
- kukurūzas salmos	o	+	++	o	+	+	+
- rapsā rugājos	++	+	o	+	++	o	+
- laukos ar nezālēm	+	++	++	o	++	o	o
Strādāšana:							
- pa uzartu zemi	++	o	+	+	++	+	++
- pa mulčētu lauku	+	++	+	o	++	+	++
- smagā augsnē	o	+	++	+	++	+	o
- vidējā augsnē	+	++	++	+	++	+	++
- vieglā augsnē	++	+	o	+	++	+	+
Darbības ātrums							
- līdz 7 km/h	o	o	o	++	++	+	+
- līdz 12 km/h	+	+	++	++	++	++	++
- vairāk nekā 12 km/h	++	++	++	+	+	+	+
Iespiešanās cietā augsnē	o	++	++	o (standarts DeltaCut) + (HM DeltaCut)	+ (standarts DeltaCut) ++ (HM DeltaCut)	+	+
Pieejamā traktora jauda							
- 30 līdz 40 ZS/m - 22 līdz 29 kW/m	++	++	o	+	+	++	++
- 40 līdz 50 ZS/m - 29 līdz 37 kW/m	+	++	++	++	++	++	++
- vairāk par 50 ZS/m - vairāk par 37 kW/m	-	-	++	-	-	+	+

* attiecas uz augsnes virsmu

++ = ļoti labi piemērots

+ = labi piemērots

o = mazāk piemērots

A UN KORALIN 9 HIBRĪDKULTIVATORA

RUGAINES KULTIVATORS

KARAT 9					KARAT 12			
Lemeša smaile K12 ar spārnu lemesī	Lemeša smaile K12 ar spārnu lemesī	Lemeša smaile K8	Šaurais lemesis K6	DeltaCut KG 35 pleznas veida lemesis	K12 with spārnu lemesis	K12 bez stārnu lemeša	Lemeša smaile K8	Šaurais lemesis K6
o	o	o	o	+	o	o	o	o
++	++	o	o	++	++	++	o	o
++	++	++	+	o	++	++	++	+
+	++	++	++	o	+	++	++	++
o	+	++	++	/	o	+	++	++
++	o	o	o	++	++	o	o	o
++	+	o	o	+	++	++	+	+
++	++	++	++	+	++	++	++	++
++	++	++	++	+	++	++	++	++
+	+	++	++	+	+	+	++	++
++	++	++	+	o	++	++	++	+
++	++	++	++	+	++	++	++	++
+	+	+	+	o	+	+	+	+
+	+	+	+	o	+	+	+	+
+	o	o	o	+	+	o	o	o
o	o	o	o	+	o	o	o	o
+	+	+	+	+	++	+	+	+
++	+	+	+	+	++	+	+	+
+	+	+	+	+	++	++	++	++
++	++	++	++	++	++	++	++	++
++	++	+	++	++	++	++	+	++
+	++	++	++	++	+	++	++	++
++	+	+	+	++	++	+	+	+
+	o	o	o	+	+	o	o	o
+	++	++	++	o (standarts DeltaCut) ++ (HM DeltaCut)	+	++	++	++
+	+	+	+	+	+	+	+	+
+	+	+	+	+	+	+	+	+
++	++	++	++	+	++	++	++	++

/ = nav iespējams

- = virs apstiprinātās jaudas

MĒS ESAM ŠEIT, LAI JŪS ATBALSTĪTU

NODROŠINOT PROFESIONĀLU **VISPUSĪGU** **SERVISU**

Palīdzība, tiklīdz tā nepieciešama. Visā pasaulē. Tas ir **LEMKEN** serviss. **LEMKEN** komanda nodrošina profesionālu palīdzību un ātru tehnikas un detaļu piegādi no 18 ērti pieejamām filiālēm un noliktavām Vācijā, pateicoties mūsu tirdzniecības uzņēmumiem un importētājiem vairāk nekā 50 valstīs, un, protams, pateicoties daudzajiem, labi izglītotajiem tirdzniecības konsultantiem un servisa tehniķiem, kuri strādā pie specializētajiem lauksaimniecības tehnikas tirgotājiem.



LAI NODROŠINĀTU AUGSTU KVALITĀTI ORIGINĀLĀS REZERVES DAĻAS

Mūsu oriģinālās **LEMKEN** nodilumam pakļautās daļas ļauj jūsu **LEMKEN** iekārtai palikt tādai, kāda tā ir: oriģinālai. Neatkarīgi no tā, kurai iekārtai rezerves daļa ir nepieciešama. Mēs nodrošinām, ka **LEMKEN** iekārtām oriģinālās daļas būs pieejamas vienmēr. Ne tikai šobrīd, bet arī turpmāk.



LAI NODROŠINĀTU ĀTRU REZERVES DAĻU PIEGĀDI

Pareizās detaļas īstajā laikā un pareizajā vietā — lūk, kādam jābūt uzticamam rezerves daļu servisam. Mūsu profesionālais loģistikas apstrādes serviss nodrošina, ka mēs varam ātri piegādāt plašu rezerves daļu klāstu, kad vien un kur vien tas nepieciešams.



ULTRA SEKLI, ULTRA ELASTĪGI UN ULTRA AIZSARGĀJOŠI





LEMKEN 11/23, 17515542/iv. Visi dati, izmēri un svāri ir pakļauti turpmākai tehniskai aptīcībai un tādēļ tīnāv saistoši. Doto svāri rādītāju pamatā vienmēr ir standarta eļļerģenti. Visā sējt smēģē informācija var tikt mainīta bez iepriekšēja brīdījuma.

LEMKEN GmbH & Co. KG
 Weseler Straße 5
 46519 Alpen, Vācija
 Tel. +49 2802 81-0
 Fax +49 2802 81-220
 info@lemken.com
 www.lemken.com

**IEGŪSTIET PLAŠĀKU
 INFORMĀCIJU PAR MŪSU
 DATU AIZSARDZĪBAS
 NOTEIKUMIEM IEKĀRTAS
 NODOŠANAS LAIKĀ**



Jūs LEMKEN specializētais izplatītājs:

